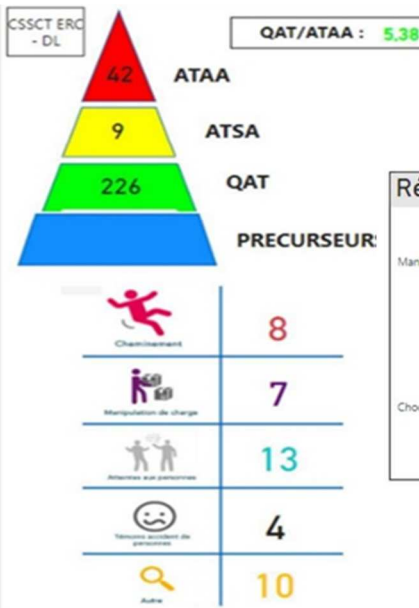
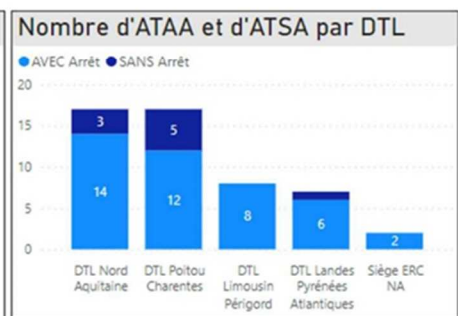
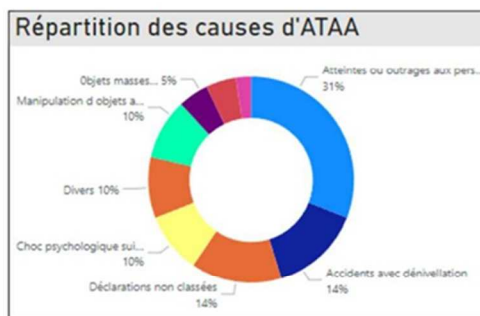




Lors de cette CSCCT, la direction ne peut plus le cacher : les agents de l'ERC NA ont un haut niveau de sécurité et peuvent annoncer qu'aucun EHPA et EHPG (événement sécurité grave) n'a été causé par les agents.



De son côté, la direction n'est pas à la hauteur en ce qui concerne l'accompagnement des agents en cas d'accidents de travail. Nous déplorons 42 accidents de travail ayant entraîné un arrêt maladie sur le périmètre de l'ERC NA.



Une fois de plus, les accidents de travail avec arrêt sont largement attribuables aux atteintes ou outrages envers les personnes... Depuis des années, le syndicat SUD-Rail dénonce l'immobilisme de la direction face à la violence subie par les agents de la relation client.

Encore une fois, le syndicat SUD-Rail dénonce la méthode « malhonnête » d'une direction incapable d'accompagner les agents et préférant rationaliser financièrement les accidents de travail pour tenir les agents comme responsable. Pour la direction, cette dynamique vise uniquement l'analyse et évoque une politique de transformation managériale axée sur la conscience de son entourage et les rencontres possibles.

Tableau de suivi des actes	Nombre d'actes		
	Du 01/02/2022 au 31/01/2023	Du 01/02/2023 au 31/01/2024	Evolution (%)
Violence volontaire	29	33	14%
Atteinte sexuelle	36	30	-17%
Vol avec violence	1	1	0%
Vol sous la menace ou contrainte	0	0	
Atteintes aux personnes	0	0	
Rébellion	0	0	
Vol avec dégradation	1	1	0%
Vol simple	27	23	-15%
Menace contre les personnes	59	61	3%
Injure, Outrage	92	76	-17%
<b>Total</b>	<b>245</b>	<b>225</b>	<b>-8%</b>
Risque terroriste	0	2	
Menace d'attentat	0	2	
Procédure objet abandonné	225	288	28%
<b>Total</b>	<b>225</b>	<b>290</b>	<b>29%</b>
Atteintes aux biens et aux installations	39	195	400%
Destruction ou dégradation de biens	39	195	400%
Faits sûreté contre les biens visant à perturber les circulations	1	85	-2%
<b>Total</b>	<b>124</b>	<b>278</b>	<b>124%</b>
Esroquerie contre SNCF	4	2	-50%
Vol avec effraction de biens et d'installations SNCF	0	2	
Vois contre une personne morale	0	11	
Vol simple de biens et d'installations SNCF	0	11	
Vol simple contre concessionnaire / prestataire	0	0	
<b>Total</b>	<b>4</b>	<b>15</b>	<b>275%</b>
Atteintes à l'environnement du voyage	47	126	168%
Délit	47	126	168%
Contravention	1 237	944	-24%
Autre atteinte à l'environnement du voyage	2	156	5%
<b>Total</b>	<b>1 432</b>	<b>1 226</b>	<b>-14%</b>
<b>Total</b>	<b>2 030</b>	<b>2 034</b>	<b>0%</b>

Pendant que les agents constatent, en peu de temps, une augmentation forte et intense des comportements outrageants, la direction se contente de noter que le nombre global des actes est très fluctuant selon la typologie.

Pour la direction, l'axe de travail capital pour cette année 2024 concerne les atteintes aux biens et aux installations.

Pour SUD-Rail, nous constatons que la direction préfère protéger ses biens plutôt que ses agents !

Sur l'année 2023, le nombre de violences volontaires et de menaces est en augmentation !

Nos grands patrons ne voient que par les chiffres, alors faites remonter du factuel et signalez la moindre insulte, menace ou tension dans les trains et gares au travers d'un rapport et de la fiche CEZAR

## Absentéisme:

Pour la direction, l'analyse de ses chiffres présente quelques disparités sur les sites et les métiers. Alors que les courbes s'améliorent pour les arrêts de courte durée, leur immobilisme se traduit par l'aggravation des arrêts de longue durée. Lors de la CSSCT, les élus ont sollicité la médecin du travail présente pour savoir si les différentes réorganisations et la mise en place de nouveaux logiciels pouvaient être des facteurs de ces arrêts de longue durée, mais nous n'avons pu obtenir qu'une réponse évasive : « pas de visibilité sur les arrêts maladie de courte durée, et concernant les autres agents, nous les voyons uniquement pour les visites de reprise »

Nombre jours/agent	SIEGE		PRODUCTEUR SOL		ACCOMPAGNEMENT	
	2022	2023	2022	2023	2022	2023
durée<8j	1,10	1,31	2,21	2,06	3,09	2,59
8j<durée<90j	6,69	6,71	8,54	9,01	8,99	7,81
Durée>90j	14,73	15,15	15,33	16,03	10,39	12,77
TOTAL	22,52	23,18	26,09	27,09	22,47	23,17

## DTL NA : Projet d'évolution en gare de BX :

La direction est revenue sur l'évolution de la charge de travail, qui a conduit à la création d'un renfort matinal du lundi au vendredi ainsi que des renforts programmés le week-end pour l'ensemble des vacances scolaires. Pour le SA 2024, la charge de travail projetée nécessite le maintien de ce renfort le week-end tout au long de l'année. L'objectif de cette présentation est de pérenniser les JS de renfort et de les intégrer à l'OTS (Tableau de Service). Cette évolution aura un impact sur les roulements des agents ARC.

### OTS PROJETE

NOM JS	ARC 2024															
	BDX011		BDX012		BDX013		BDX014		BDX015		BDX016		BDX301		BDX302	
	prise	fin	prise	fin	prise	fin	prise	fin	prise	fin	prise	fin	prise	fin	prise	fin
Lundi	7:10	14:55	15:00	22:45	4:45	12:30	12:45	20:30	7:30	15:15	7:05	14:50				
Mardi	7:00	14:45	15:00	22:45	4:45	12:30	12:45	20:30	7:30	15:15	7:05	14:50				
Mercredi	7:00	14:45	15:00	22:45	4:45	12:30	12:45	20:30	7:30	15:15	7:05	14:50				
Jeudi	7:00	14:45	15:00	22:45	4:45	12:30	12:45	20:30	7:30	15:15	7:05	14:50				
Vendredi	7:00	14:45	15:00	22:45	4:45	12:30	13:30	21:15	7:30	15:15	7:05	14:50			14:45	22:30
Samedi	7:10	14:55	15:00	22:45			14:45	22:30	7:15	15:00						
Dim	8:00	15:45	15:30	23:15			12:45	20:30					15:00	22:45		

Afin de rendre le projet réalisable, la direction crée un nouveau poste de responsable opérationnel plateforme réserve ultra polyvalent : ce poste remplacera les postes de ROP, les postes d'ARC, l'adjoint superviseur et assurera le remplacement sur certaines missions du poste de Pré Op.

Pour le syndicat SUD-Rail, cette nouvelle organisation permettra de pérenniser l'appel d'air créé pour absorber la productivité intense, mais nous mettons fortement en garde quant à ce poste de réserve ultra polyvalent. La création de ce poste est une plus-value pour le collectif, mais il est capital que les formations et l'accompagnement soient mis en adéquation.

Les deux roulements, qui étaient auparavant constitués de 5 et 1 lignes, vont évoluer vers une organisation comprenant 5 et 3 lignes du lundi au dimanche.

### Roulement 5 lignes

Jours de démarrage du poste	SERVICE DES AGENTS DES POSTES FIXES				Jours concernés	Durée du cycle	L M M J J V S D L M M J J V S D L M M J J V S D L M M J J V S D L M M J J V S D																																			
	Symbole	Relaisance du poste	Heures de travail				D	L	M	M	J	J	V	S	D	L	M	M	J	J	V	S	D	L	M	M	J	J	V	S	D											
			Début	Fin																																						
-	11	7H/14H45	TLJ	5 AGENTS	-16	-16	-16	-16	R	R	-13	-13	-13	-13	R	R	02	02	02	02	R	R	-11	-11	-11	-11	R	R	02	02	02	02	R	R	-11	-11	-11	-11	R	R		
O	12	15H/22H45	LU AU SA	5 AGENTS	-13	-13	-13	-13	R	R	02	02	02	02	R	R	-11	-11	-11	-11	R	R	02	02	02	02	R	R	-16	-16	-16	-16	R	R	-13	-13	-13	-13	R	R		
O		15H30/23H15	DI	5 AGENTS	02	02	02	R	R	-11	-11	-11	R	02	02	02	02	R	R	-11	-11	-11	R	R	-16	-16	-16	-16	R	R	-13	-13	-13	-13	R	R	02	02	02	02	R	R
SDF	-	13	4H45/12H30	LU AU VE	-11	-11	R	02	02	02	02	R	R	-11	-11	-11	R	R	-16	-16	-16	-16	R	R	-13	-13	-13	-13	R	R	02	02	02	02	R	R	-11	-11	-11	-11	R	R
SDF	-	16	7H05 / 14H50	LU AU VE	R	R	-11	-11	-11	R	R	-16	-16	-16	-16	R	R	-13	-13	-13	-13	R	R	02	02	02	02	R	R	-11	-11	-11	-11	R	R	02	02	02	02	R	R	

### Roulement 3 lignes:

Jours de démarrage du poste	SERVICE DES AGENTS DES POSTES FIXES				Jours concernés	Durée du cycle	L M M J J V S D L M M J J V S D L M M J J V S D L M M J J V S D																													
	Symbole	Relaisance du poste	Heures de travail				D	L	M	M	J	J	V	S	D	L	M	M	J	J	V	S	D	L	M	M	J	J	V	S	D					
			Début	Fin																																
O	14	12H45/20H30	LU AU JE	3 AGENTS	014	R	R	-15	-15	-15	0201	R	014	014	014	014	R	-15	-15	-15	R	014	014	014	014	R	-15	-15	-15	0201	R	014	014	014	014	R
O		13H30/21H15	VE	3 AGENTS	-15	-15	-15	RU	014	014	014	R	-15	-15	-15	0201	R	014	014	014	014	R	-15	-15	-15	R	014	014	014	014	R	-15	-15	-15	0201	R
O		14H45/22H30	SA	3 AGENTS	R	014	014	014	014	R	-15	-15	-15	R	014	014	014	R	-15	-15	-15	0201	R	014	014	014	014	R	-15	-15	-15	RU	014	014		

Par la même occasion, la direction a décidé de requalifier les postes d'ARC à la classe 3, ce qui devrait être effectif à l'exercice de notation 2024. Cette organisation devrait être en vigueur à partir du 1er mai.

## DTL PC : Projet d'évolution du Pôle Production et de l'UP Traction de la DTL Poitou Charentes

En raison du retard important dans le recrutement des ADC sur le périmètre du Poitou-Charentes depuis plusieurs années, la direction a récemment lancé plusieurs formations et se trouve potentiellement confrontée à une vague importante d'arrivée de jeunes conducteurs.

Entités	CTT Angoulême	CTT La Rochelle	CTT Poitiers	CTT Saintes	Adjoint CUP	CTT Référent Pilotage Production	Total
Angoulême	10						11
Saintes		3	5	26	16		50
La Rochelle		24	6			10	40
Poitiers	17		24				41
Total Résidence	27	27	36	26	16	10	142

La direction explique que la structure actuelle ne permettra pas un suivi et une veille sécurité adéquats compte tenu du contexte d'emploi projeté.

Pour faire face à cette augmentation d'effectif, un nouveau CTT supplémentaire est introduit et devient le « Référent Pilotage de la Production ». Après la polyvalence sur le terrain, la direction promeut l'ultra-polyvalence dans le management de proximité.

Le poste d'Adjoint dirigeant Pôle Production a déjà de multiples casquettes. En raison des missions transversales et des contacts étroits avec les autres DTL et les autres SA, il pilote les programmes FIRST et H00, anime la gestion de la sécurité, conduit les retours d'expérience... et la direction, comme « une cerise sur le gâteau », lui ajoute une équipe de 10 conducteurs à gérer. Pour le syndicat SUD-Rail, c'est inacceptable et nous ne comprenons pas cette dynamique ! Ce poste dans la direction de production est essentiel pour la direction, et le CTT est crucial dans la vie du conducteur... Pour des gains financiers, la DTL et les agents risquent de tous en sortir perdants.

La direction semble utiliser la polyvalence du côté de l'encadrement pour justifier un prétendu sureffectif.

## DTL PC : Expérimentation réserve SOL / Bord:

Ce projet n'est pas nouveau et la direction explique qu'il ne s'agit que de l'extension d'une expérimentation passée. Auparavant, deux projets ont déjà été essayés :

- La possibilité pour des agents sédentaires en réflexion sur leur avenir de travailler sur les trains en tant qu'ASCT pendant la période estivale. La direction explique le succès de cette expérimentation car elle a permis aux agents d'apprécier le métier et certains ont demandé à devenir ASCT.
- La possibilité de faire évoluer les missions de certains agents sédentaires pour leur permettre d'aller dans les trains sans recourir au parcours professionnel et sans les contraintes liées à la sécurité. La direction nous explique que ces projets ont été un nouveau souffle professionnel pour les agents concernés.

Depuis le dernier projet de détournement, la direction constate que les agents de réserve se retrouvent de plus en plus enfermés dans un périmètre très limité. Afin de redynamiser le collectif de travail et de pallier au fort taux de fraude sur la ligne 11 (Poitiers – Tours), la direction propose l'idée « lumineuse » d'imposer la polyvalence aux agents de réserve. La direction mélange les genres entre le titre 1 et le titre 2 concernant les temps et les primes.

En ce qui concerne les formations, les agents de réserve de Châtelleraut volontaires pour intégrer la « réserve Vienne » bénéficieront de la formation ASCT 3S, intégrant le module Sûreté nécessaire à l'assermentation, ainsi que d'une formation au risque routier. La réserve Vienne non formée à la sécurité n'a pas vocation à réaliser des journées ASCT en tant que titulaires.



Le deuxième axe de ce projet, la « réserve à résidence », sera mis en place dans les gares de La Rochelle, Saintes et Angoulême, permettant aux agents volontaires Sol et Bord d'avoir des missions polyvalentes. Ils bénéficieront d'une formation pour devenir ASCT, comprenant la formation vente sur l'outil SOLAR, la formation PSH et la formation à l'outil permettant aux agents de flasher lors d'un accueil embarquement. Quant aux agents sédentaires (AEF ou ACS), ils seront formés au métier d'ASCT grâce à une formation intérimaire ou CDD ASCT 4S.

### DTL LP : Projet de transfert d'un poste de réserve DL Sud

Afin de pallier l'absence de candidature, la direction préfère déplacer la LPA d'Ussel à Tulle. Depuis des années, sur de nombreux métiers, surtout en gare, la direction ne souhaite recruter qu'en interne via la mobilité et les mutations. Pour le syndicat SUD-Rail, l'intérêt des postes en zone rurale est de poursuivre une dynamique d'emploi sur l'ensemble du périmètre de la Nouvelle-Aquitaine. On peut également constater que la SNCF suit le mouvement général en abandonnant les zones rurales...

### DTL LPA : Projet de reclassification des postes d'ARTIX et OLORON-SAINTE-MARIE

Dans la continuité des évolutions des missions dans les métiers en gare, la direction décide de requalifier les postes d'ARTIX et Oloron Sainte Marie de la classe 2 à la classe 3. Mais à quel prix ?

Cette requalification officialise l'expérimentation sur ces deux postes avec la modification des fiches de poste, où les agents se voient rajouter les tâches suivantes :

- Depuis le 7 juin 2023, mise en place du PRR avec la prise en charge de PSH sur site et utilisation de l'outil SOCA (veille des plannings, qualifications de prestations réalisées dans l'outil, informations clientèle et des services ACCESS TER et ACCES + en situation perturbée).
- Groupes : utilisation de l'outil GASPER (gestion des groupes) pour le bouclage des prestations.
- Présence dans le hall lors des situations normales et perturbées.
- Gestion des bus (PTA, substitution) via l'outil LOCALITER BUS.
- Maintenance de premier niveau des Distributeurs de Billetterie Régionale.
- Préparation des fonds et des documents nécessaires au passage de la BRINKS.
- Tests des alarmes.
- Mise en place des affichages lors des Plans de Transports Adaptés.
- Présence devant la gare lors du passage ou de la mise en place des bus.

Comme toujours, la direction ne donne aucune requalification pour récompenser les agents, mais a toujours une vision destructrice des métiers axée sur la flexibilité et la polyvalence.

### DTL LPA: Projet de reclassification des postes d'opérateur producteur sol réserve et formateur moniteur :

Comme pour le projet précédent, la direction ouvre le porte-monnaie mais toujours dans une optique de polyvalence. Au lieu de chercher à valoriser les formateurs, dans ce contexte de transformation orchestré par la DTL, il est décidé de les requalifier afin de leur ajouter encore un peu plus de missions. En plus des missions AET et Agent de service, ils auront désormais à effectuer les tâches suivantes :

- Moniteur Sol production voyageur, manœuvre, Prévention des risques liés à l'activité physique (PRAP), PSH, et Guide d'Analyse des Gestes Normalisés des Opérateurs de Manœuvre et de Manutention (GAGNOM).
- Relève des postes de Chef d'Escale Voyageur coupeur (calibrés à la classe 4).

Pour le syndicat SUD-Rail, une fois de plus, la direction surcharge les agents et leur distribue des miettes...

**28 mars au 4 avril 2024**  
**Dans nos Conseils**  
**d'Administration**

**ON VOTE**

Calendrier syndical  
**Solidaires**  
**SUD Rail**

